



Informations générales pour la création d'une maquette VSE

*La première chose à faire est de définir la taille de page en 17*24 cm en orientation portrait. Il faut également fixer les marges gauche, droite, haut et bas à 2 cm et les entêtes et pieds de pages à 1.27 cm.*

Voir à cet effet les illustrations correspondant aux différentes versions de Microsoft Word.

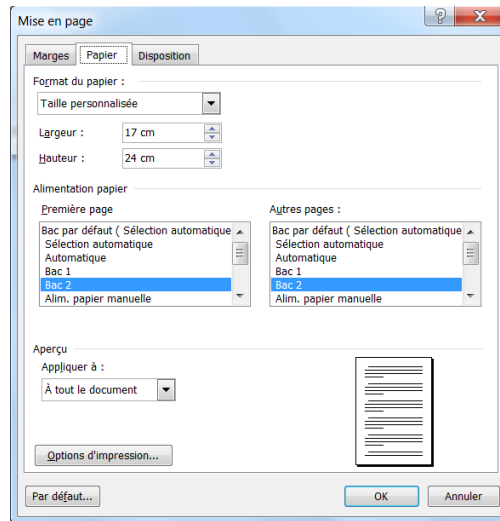
Les schémas, tableaux, graphiques, images etc... doivent être créés et lisibles dans ce format.

Si certaines compositions sont constituées de plusieurs éléments (zones graphiques, zones texte, insertions d'images, objets Wordart, équations etc...), ils doivent être fusionnés de manière à ne constituer qu'une image globale.

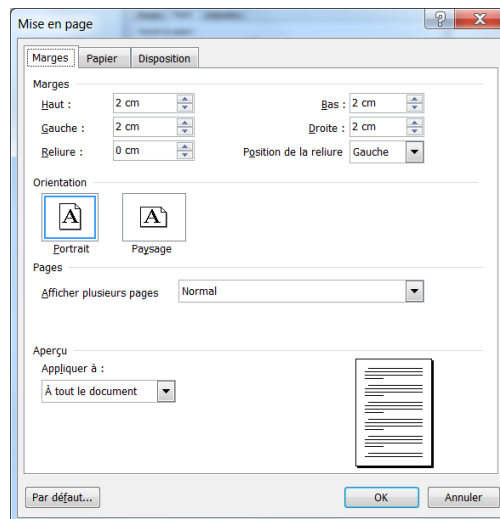
Microsoft Office Word 2003

Situation : Fichier/Mise en page

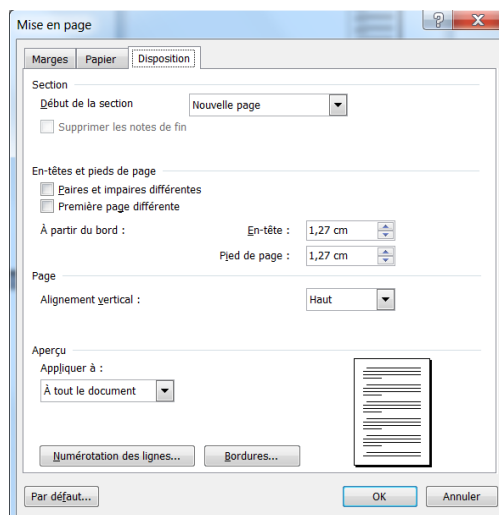
Onglet Papier



Onglet Marges



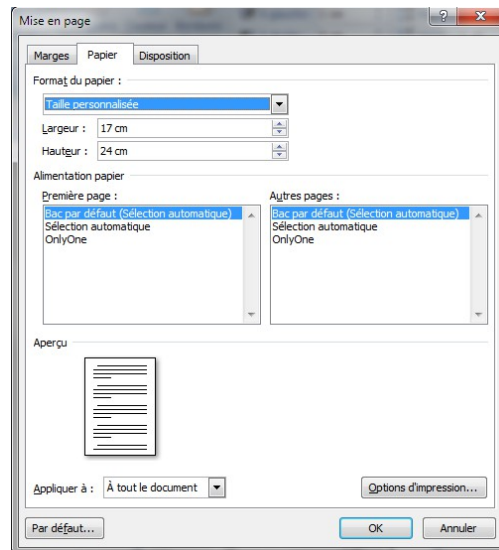
Onglet Disposition



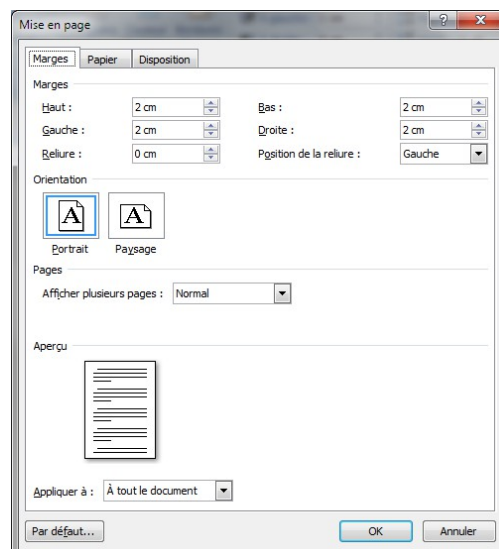
Microsoft Office Word 2007

Situation : Mise en page/Taille/Autre tailles de papier

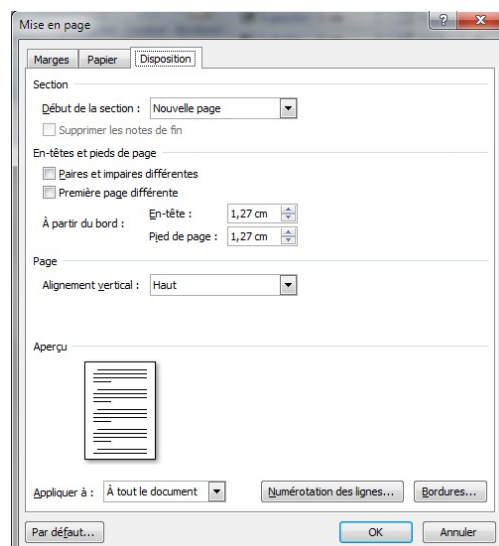
Onglet Papier



Onglet Marges



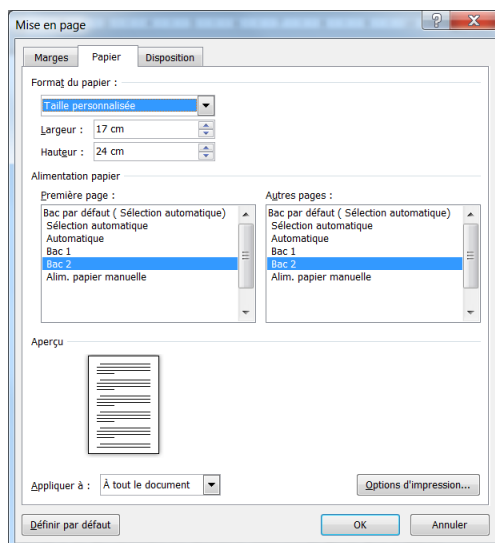
Onglet Disposition



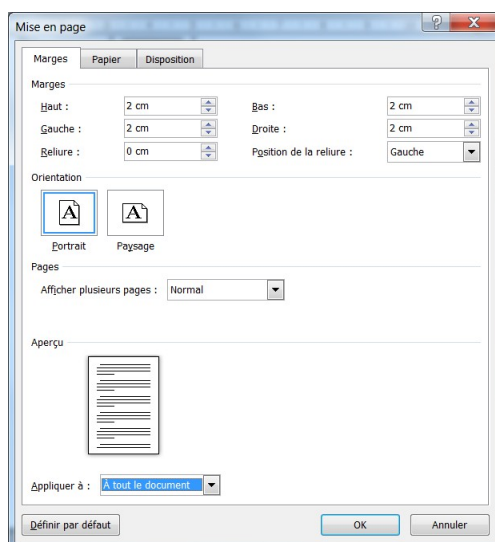
Microsoft Office Word 2010 et 2013

Situation : Mise en page/Taille/Autre tailles de papier

Onglet Papier



Onglet Marges



Onglet Disposition

